

依據教育部 105 年 8 月 5 日臺教技(一)字第 1050110299 號函
核定本校日間四技單獨招生規定
及 112 年 7 月 6 日本校日間部四技單獨招生
招生委員會第一次委員會議通過

崑山科技大學 112 學年度第一學期 日間部四技單獨招生簡章



校 址：710303 台南市永康區崑大路 195 號
網 址：www.ksu.edu.tw
E-mail：teddy@mail.ksu.edu.tw
聯絡電話：(06)272-7175 轉 219
傳真電話：(06)205-0152

招 生 簡 章



報 名 網 址





崑山科技大學 KUN SHAN UNIVERSITY

選擇崑大 學海稱霸



崑山科技大學 升學最佳選擇

- ◆《104人力銀行》調查
畢業生平均薪資中南部私立科大 **第1名**
- ◆《遠見雜誌》調查
2021企業最愛私立科大中部以南 **第2名**
- 雲嘉南地區私立科大學雜費收費 **最低**

逾億獎助學金 打造就業即戰力

- ◆連續6年榮獲教育部高教深耕計畫
學生受益度全國私立科大 **第1名**
- 編列逾1億各類獎助學金
學生專業競賽或應用獎助學金、弱勢學生助學金、畢業生創（就）業基金等、海外實習交流或研習、晉補助機票及生活費。

實習工廠！鍊結產業！

爭取教育部各項補助建置15間類產線工廠，包括「藥物染整及印花」、「車用零組件生產自動化」、「智慧聯網自動光學檢測」等類產線基地，以及「國際咖啡認證中心」、「時尚藝廊」與「烘焙類產線」等，另成立全臺第一間「吳寶春烘焙學院」實體門市，透過模擬業界的實作場域，強化學生就業競爭力。

師資最優 創新教學全國第一

重金禮聘業界大師 ▶ 「世界冠軍麵包師傅」吳寶春
09年《雜誌》獲選為「印度洋上最佳大廚師」江耀輝 「臺灣時尚教父」洪偉明
「臺北最大選神片導演」的Bibin創辦人劉詩名 國際名模林章君
及曾獲金馬獎、金鐘獎的影視前輩，國內外頂尖業師視導近距離受大師風範！



歡迎踴躍查詢

學校科系	工程學院 機械與能源工程博士班、機械工程系(所)、電子工程系(所)、電機工程系(所)、環境工程系(所)、 共通應用材料工程系、資訊工程系(所)、智慧機械工程系(所)、電腦與網路資訊科學學士學位學程	國際學院 語志中心、華語中心、 國際學位學程
	商業管理學院 企業管理系(所)、房地產開發與管理系(所)、金融管理系、資訊管理系(所)、教育資源學士學位學程	
	創意媒體學院 視覺傳達設計系(所)、視訊傳播設計系暨媒體藝術碩士班、空間設計系暨環境設計碩士班、公共關係暨廣告系、資訊傳播系	
	民生應用學院 幼兒保育系、旅遊事業管理系、餐旅管理及廚藝系、休閒遊憩與康樂管理系、精進型講義系、體驗生活產業管理學士學位學程	

710303 臺南市永康區崑大路195號 | 日間部招生資訊詢問窗口 (06) 272-7175#322 | 進修部招生資訊詢問窗口 (06) 272-7175#308

崑山科技大學 112 學年度第一學期日間部四技 單獨招生重要日程表

項目	日期	備註
簡章公告	即日起	考生得至本校招生資訊服務網下載 (網址： http://recruit.ksu.edu.tw/)
網路報名	112.08.10 (週四) 上午 9:00 起至 112.08.14 (週一) 晚上 12:00 止	需將學歷證件、身分證、歷年成績單及 備審資料上傳至本校日間部單獨招生報 名系統，報名手續才算完成。
通訊報名	請將報名資料於 08 月 15 日(周二) 中午 12 時前 寄達本校註冊組	需將報名表【附表一】、歷年成績單、備 審資料、學歷(力)證件浮貼表【附表二】 於 08 月 15 日中午 12 時前寄達本校註冊 組，逾期不予受理。
現場報名	112.08.10 (週四) 起至 112.08.14 (週一) 止 每日上午 9:00~ 下午 5:00	1.報名地點：日間部註冊組 2.收件時間：每日上午 9:00~下午 5: 00 3.繳交資料：須繳交報名表【附表一】、 歷年成績單、備審資料、學歷(力)證件 浮貼表【附表二】(請貼上相關證明文件)
成績查詢	112.08.16 (週三) 下午 3:00	網路查詢
成績複查	112.08.17 (週四) 中午 12:00 前	採傳真方式申請(填妥【附表三】後傳真) 傳真電話：06-2050152
錄取公告	112.08.17 (週四) 下午 3:00	榜單公告於學校網頁，不另寄發錄取通 知
網路報到	112.08.20 (週日) 晚上 12:00 前	1.報到網址： http://my.ksu.edu.tw 2.繳交資料：將報到同意書及學歷(力) 證件正本寄至本校註冊組
現場報到	112.08.21 (週一) 下午 5:00 前	報到時間：上班時間每日上午 9:00 至 下午 5:00 報到地點：日間部註冊組 繳交資料： 1.報到同意書(附表四) 2.學歷(力)證件正本
備取生 遞補作業	112.08.22 (週二) 起	正取生報到截止後，如尚有缺額時，本 校將依序通知備取生辦理遞補報到。
開學暨新生輔 導日期	112.09.11 (週一)	所有新生均須參加新生輔導

※本次日間部四技單獨招生不收報名費

目 錄

壹、報考資格	1
貳、招生系(組、學位學程)、名額及成績採計方式	1
參、報名方式及注意事項	2
肆、成績	3
伍、錄取及同分參酌順序	3
陸、放榜	3
柒、報到	3
捌、考生資料處理及運用原則	4
玖、申訴	4
拾、其他	4
附表一：報名表	5
附表二：學歷(力)證件浮貼表	6
附表三：複查成績申請書	7
附表四：報到同意書	8
附表五：放棄錄取資格聲明書	9
附表六：考生申訴申請書	10
附錄一：崑山科技大學校園平面配置圖	11
附錄二：崑山科技大學校址及交通資訊	12

崑山科技大學 112 學年度第一學期日間部四技 單獨招生簡章

壹、報考資格

符合 112 學年度四技二專聯合登記分發簡章規定之報名資格者

註 1：未參加 112 學年度統一入學測驗考生可報名

註 2：應屆普通高中畢(肄)業生不符合報名資格

貳、招生系(組、學位學程)、名額及成績採計方式

招生系別	招生名額	成績採計方式
機械工程系	10	書面資料審查
機械工程系智慧製造組	7	
機械工程系智慧車輛組	9	
電機工程系	18	
電子工程系	5	
環境工程系	7	
環境工程系綠色科技與管理組	5	
先進應用材料工程系	6	
資訊工程系	8	
智慧機器人工程系	8	
電腦與遊戲發展科學學士學位學程	15	
企業管理系	5	
金融管理系	5	
房地產開發與管理系	4	
資訊管理系	5	
微商營運學士學位學程	4	
視覺傳達設計系	13	
空間設計系	12	
公共關係暨廣告系	12	
視訊傳播設計系	14	
資訊傳播系	4	
幼兒保育系	8	
休閒遊憩與運動管理系	8	
餐飲管理及廚藝系	27	
旅遊事業管理系	7	
時尚展演事業系	9	
樂齡生活產業管理學士學位學程	10	

參、報名方式及注意事項

本次報名採網路報名、通訊報名或現場報名 3 種方式擇一辦理

(一) 網路報名：

- 1.報名網址：<https://my.ksu.edu.tw/ap/independentEnroll/>
- 2.報名日期：112 年 8 月 10 日（星期四）上午 9 時起至 112 年 8 月 14 日（星期一）晚上 12 時止。
- 3.書面資料上傳：請將下列資料上傳至本校日間部單獨招生報名系統
 - (1)身分證【必繳】
 - (2)學歷證件【必繳】
 - (3)歷年成績單【必繳】
 - (4)備審資料【至少繳交一項】：如自傳、證照證明、語文檢定證明、競賽獲獎證明、社團表現、成果證明、作品集、生涯規劃或其他有利審查之資料等【選繳】。

(二) 通訊報名：

- 1.書面資料繳交：請將下列書面資料寄至本校教務處註冊組
 - (1)報名表【必繳(簡章附表一)】
 - (2)身分證影本【必繳】及學歷證件影本【必繳】，【請將身分證影本及學歷證件影本浮貼於學歷(力)證件浮貼表(簡章附表二)】
 - (3)歷年成績單【必繳】
 - (4)備審資料【至少繳交一項】：如自傳、證照證明、語文檢定證明、競賽獲獎證明、社團表現、成果證明、作品集、生涯規劃或其他有利審查之資料等【選繳】。
- 2.寄件日期：**112 年 8 月 15 日（星期二）中午 12 時前寄達本校註冊組**，逾期不予受理。
- 3.寄件地址：710 台南市永康區崑大路 195 號 註冊組 收

(三) 現場報名：

- 1.報名時間：112 年 8 月 10 日（星期四）上午 9 時起至 112 年 8 月 14 日（星期一）下午 5 時止，每日上午 9 時～下午 5 時，逾期不予受理。
- 2.報名地點：日間部註冊組
- 3.書面資料繳交：請將下列書面資料繳至本校教務處註冊組
 - (1)報名表【必繳(簡章附表一)】
 - (2)身分證影本【必繳】及學歷證件影本【必繳】，【請將身分證影本及學歷證件影本浮貼於學歷(力)證件浮貼表(簡章附表二)】
 - (3)歷年成績單【必繳】
 - (4)備審資料【至少繳交一項】：如自傳、證照證明、語文檢定證明、競賽獲獎證明社團表現、成果證明、作品集、生涯規劃或其他有利審查之資料等【選繳】。

備註：

- *逾期繳件或資料不全視為未報名，考生不得要求事後補繳。
- *所繳資料一概不退還，請自留備份。
- *考生於報名日期截止後或報名資料確認後不得以任何理由要求更改。
- *繳驗之報名資料，經查核後如發現報考資格不符規定，書面資料有假借、冒

用、偽造或變造等情事，經錄取後於註冊入學前查覺者，取銷其錄取資格；註冊入學後查覺者，即撤銷學籍，且不發給與修業有關之任何證明文件；畢業後查覺者，依法追繳其學位證書外，並公告撤銷其畢業資格，且移送司法單位審理並負擔相關法律責任。

肆、成績

一、成績採計方式：書面資料審查。

書面資料審查項目(總分 100 分)：

(1)歷年成績單 70%：高中(職)在校期間歷年成績。

(2)備審資料30%【至少繳交一項】：如：自傳、證照證明、語文檢定證明、競賽獲獎證明、社團表現、成果證明、作品集、生涯規劃或其他有利審查之資料等。

二、成績查詢及複查：

(1)成績查詢：112 年 8 月 16 日(星期三)下午 3 時起至本校網頁查詢。

(2)成績複查：112 年 8 月 17 日(星期四)中午 12:00 時前，請填妥【附表三】之「複查成績申請書」，以傳真(06-2050152)方式提出複查申請，逾期不予受理。

(3)申請複查學生，不得要求影印複製相關資料，亦不得要求重閱備審資料。

伍、錄取及同分參酌順序

一、錄取原則：

(一)錄取名單：由招生委員會依各系(組)、學位學程報名人數及書面資料審查成績，先議定最低錄取標準，再決定錄取正取生，並得不足額錄取。各系(組)、學位學程如滿額錄取正取生，得列備取生若干名，正取生報到後如尚有缺額時，本會將以電話通知備取生依序辦理遞補報到，請於報名時留下確可連絡之電話號碼。

(二)成績相同處理原則：如有二人以上成績相同時，同分參酌順序為：(1)歷年成績單(2)備審資料，如參酌項目完成績仍相同致錄取人數超出招生名額時，由招生委員會決議之；必要時得由各系(組)、學位學程舉行口試。

(三)考生總成績若為零分，不予錄取。

陸、放榜

112 年 8 月 17 日(星期四)下午 3 時在本校網頁公布錄取名單(網址為：<https://recruit.ksu.edu.tw/recruitinfo/232.html>)，不另行寄發錄取通知單。

柒、報到

一、正取生可依以下 2 種方式擇一辦理報到：

(一)網路報到

1.報到時間：112 年 8 月 20 日(星期日)晚上 12 時前

2.繳交資料：請列印報到同意書連同畢(肄)業證書正本，以限時掛號郵寄至『710 臺南市永康區崑大路 195 號 註冊組收』，以郵戳為

憑，逾期不予受理。

(二) 現場報到

報到時間：112 年 8 月 21 日(星期一)下午 5 時前

【上班時間每日上午 9 時至下午 5 時】。

報到地點：日間部註冊組

繳交資料：報到同意書【附表四】及畢(肄)業證書正本

二、正取生報到截止後，各系如尚有缺額時，本委員會將於 112 年 8 月 22 日(星期二)起，以電話聯繫備取生，辦理遞補報到，請於報名時留下確可聯絡之電話。

捌、考生資料處理及運用原則

(一)考生報名之個人資料僅作為本招生委員會之試務使用。

(二)本委員會對於考生資料之蒐集、處理及利用，係依據「個人資料保護法」辦理。

玖、申訴

考生如對招生事宜有疑義者(含違反性別平等原則)，請於 112 年 8 月 16 日(星期三)前填妥考生申訴申請書【附表六】，向本校招生委員會提出書面申訴，招生委員會將於受理申訴後一星期內正式答覆，必要時組成專案小組公正調查處理，並告知申訴人行政救濟程序。

拾、其他

一、學費收費標準：

本校 112 學年度第一學期日間部四技各系(學位學程)之學雜費收費標準如下表：

費用別	電子工程系、電機工程系、機械工程系、環境工程系、先進應用材料工程系、資訊工程系、智慧機器人工程系、電腦與遊戲發展科學學士學位學程、視覺傳達設計系、視訊傳播設計系、空間設計系、公共關係暨廣告系、資訊傳播系、資訊管理系	企業管理系、全球商務與行銷系、金融管理系、房地產開發與管理系、微商營運學士學位學程、幼兒保育系、旅遊事業管理系、休閒遊憩與運動管理系、餐飲管理及廚藝系、時尚展演事業系、樂齡生活產業管理學士學位學程
學費	38,694	36,986
雜費	13,512	8,451
合計	52,206	45,437
註： 1.修習電腦實習課程之學生每學期另繳電腦實習費，視覺傳達設計系、視訊傳播設計系、空間設計系及資訊傳播系學生繳交電腦實習費 1,410 元，其餘各系(組、學位學程)學生均繳交 1,310 元。 2.詳細收費標準請進入網址： https://web.ksu.edu.tw/DAAO000/page/ 點選 112 學年度收費標準。		

二、本校開學及新生輔導日訂於：112 年 9 月 11 日(星期一)。

三、本簡章如有未盡事宜，悉依相關規定暨本校日間部四技單獨招生委員會決議辦理。

【附表一】

崑山科技大學 112 學年度第一學期日間部四技單獨招生報名表

姓 名		性 別	
出生日期		身分證字號	
報考系別	系(組、學位學程)：		
畢(肄)業 學校			
通 訊 處		電 話	家用： 手機：
E-mail			
緊急聯絡人	關 係	電 話	家用： 手機：
簽 認	<p>本表所填各項資料均經本人親筆填寫、詳實核對無誤，依簡章規定，報名時本人並未繳交學歷(力)證件，將於註冊時繳交正本查驗。屆時若有與本報名表所載不符之處，本人願接受招生委員會處置(及取消錄取資格)，絕無異議。</p> <p style="text-align: right;">考生簽章：_____</p>		

【附表二】學歷(力)證件浮貼表

身分證正面影本浮貼處	身分證反面影本浮貼處
畢(肄)業證書正面影本浮貼處	畢(肄)業證書反面影本浮貼處

【附表三】

崑山科技大學 112 學年度第一學期日間部四技
單獨招生複查成績申請書

考生姓名：	報名系(組、學位學程)：	
複 查 科 目	原 始 成 績	本校招生委員會處理結果 (本欄考生勿填)
考生簽章：	申請日期： 112 年 月 日	

- 1.申請者請於 112 年 8 月 17 日(星期四)中午 12:00 前，填妥申請書並傳真至註冊組(傳真電話：06-2050152)，逾期概不受理。
- 2.申請複查學生，不得要求影印複製相關資料，亦不得要求重閱備審資料。

【附表四】

報到同意書

本人_____					
參加 112 學年度第一學期日間部四技單獨招生，錄取貴校 _____系(組、學位學程)					
同意辦理報到					
身分證號碼					
通訊地址					
E - m a i l					
聯絡電話					
行動電話					
1	1	2	年	月	日

【附表五】

崑山科技大學 112 學年度第一學期日間部四技單獨招生
放棄錄取資格聲明書

本人自願放棄 112 學年度第一學期日間部四年制單獨招生，錄取貴
校_____系(組、學位學程)錄取資格，

絕無異議。

特此聲明

此 致

崑山科技大學

考生簽章：_____

身分證字號：_____

日 期：_____

112 年 月 日

【附表六】

崑山科技大學 112 學年度第一學期日間部四技單獨招生
考生申訴申請書

No :

申請人姓名		申訴日期	
身分證號碼			
聯絡電話			
聯絡地址			
申訴之事實(請 隨文檢附有關 之文件及證據)			
希望獲得 之補救			

申訴人簽章：_____

112 年 月 日

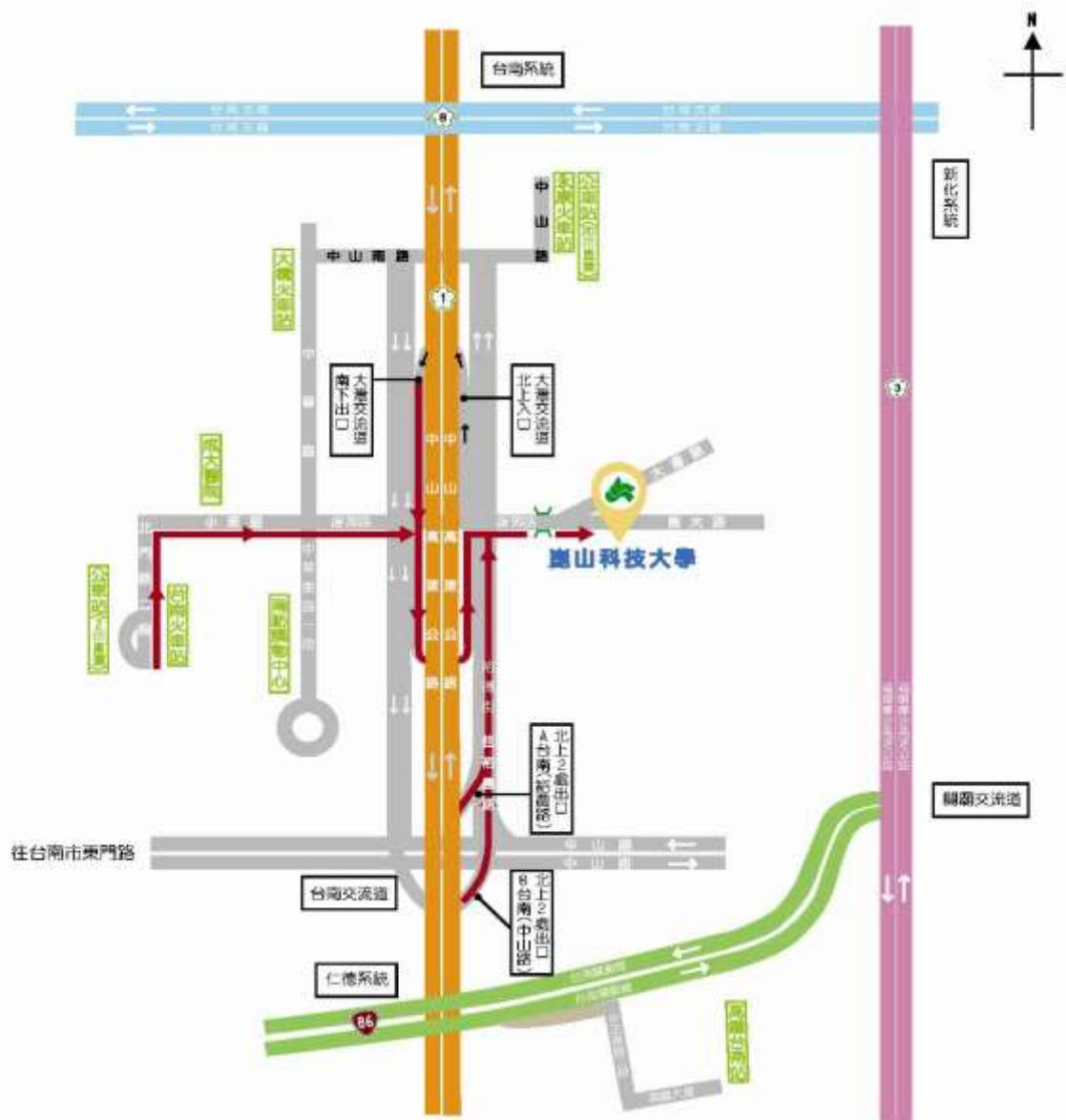
【附錄一】

崑山科技大學校園平面配置圖

現場報名地點：行政中心一樓外側（教務處註冊組）
現場報名日期：112.8.10(四)~112.8.14(一)
現場報名時間：每日上午 9 時~下午 5 時



【附錄二】崑山科技大學校址圖及交通資訊



交通資訊

搭乘高鐵：

• 台南高鐵站(2號出口)→轉乘台鐵沙崙站→台南站下車→轉乘2路(或19路、綠17)公車→🌿

自行開車：

• 台南火車站→小東路→復興路→大港交流道過洞→崑大路→🌿

台南以南地區

國道1號北上：下台南交流道(共2處出口)→往裕農路方向→過2個紅綠燈→第3個紅綠燈右轉復興路，再直行崑大路約200公尺→🌿

台南以北地區

國道1號南下：下大港交流道(324公里處)→靠左行駛過1個紅綠燈後，行駛迴車道靠右行駛→右轉復興路再直行崑大路200公尺→🌿

搭乘公車：

• 台南火車站→2路(或19路、綠17)公車→🌿

• 永康火車站→20路公車→🌿

圖說：

北上往大港交流道：出校門左轉→大港交流道過洞前右轉→國道1號往北入口→🏠

南下往台南交流道：出校門左轉→過大港交流道過洞立即左轉→沿高速公路邊道直行約650公尺→直行裕農路約3.2公里→

直行接文德路→中山路(台南交流道)左轉→上匝道，國道1號往南入口→🏠



崑山環景導覽